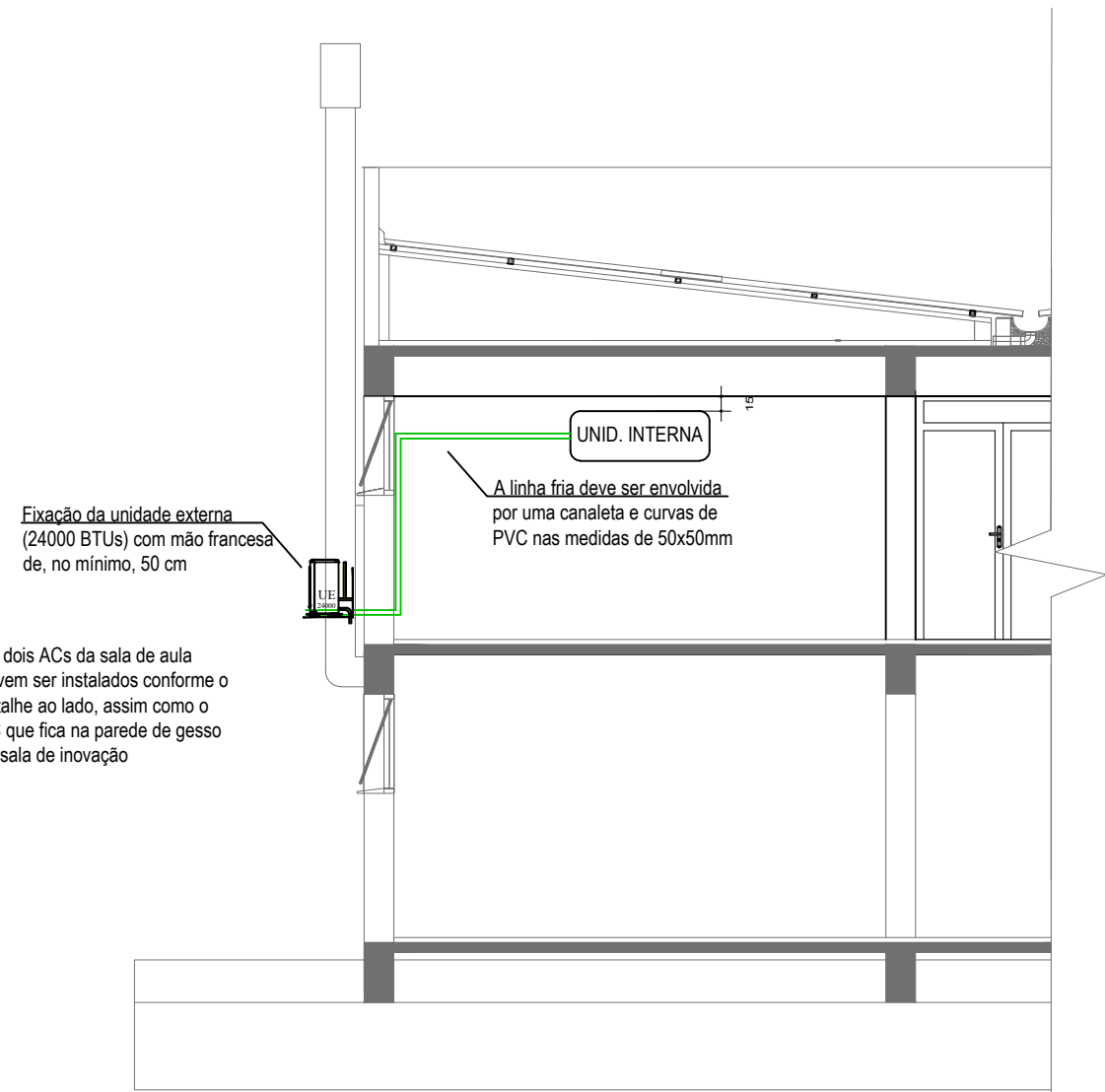
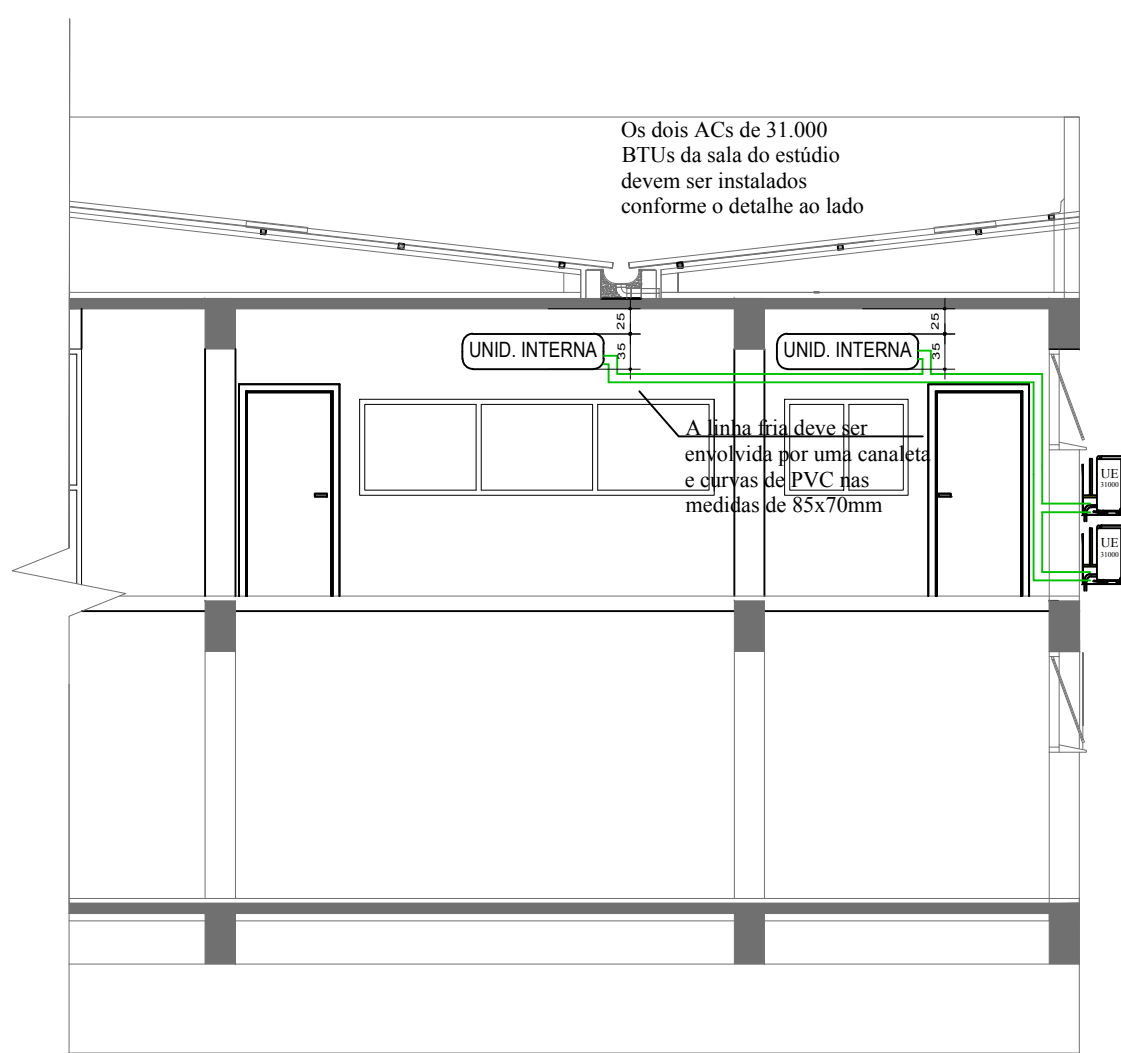


LISTA DE CONDICIONADORES DE AR		
ITEM	QUANT	ESPECIFICAÇÃO
AC1	1	UNIDADE EVAPORADORA E CONDENSADORA TIPO SPLIT HI-WALL 12.000 BTU/h CICLO QUENTE/FRIO INVERTER SELO PROCEL A REFERÊNCIA ELGIN ECO
AC2	4	UNIDADE EVAPORADORA E CONDENSADORA TIPO SPLIT HI-WALL 24.000 BTU/h CICLO QUENTE/FRIO INVERTER SELO PROCEL A REFERÊNCIA ELGIN ECO
AC3	1	UNIDADE EVAPORADORA E CONDENSADORA TIPO SPLIT HI-WALL 31.000 BTU/h CICLO QUENTE/FRIO INVERTER SELO PROCEL A REFERÊNCIA LG SMART
AC4	2	UNIDADE EVAPORADORA E CONDENSADORA TIPO SPLIT TETO 32.000 BTU/h CICLO QUENTE/FRIO INVERTER SELO PROCEL A REFERÊNCIA FUJITSU

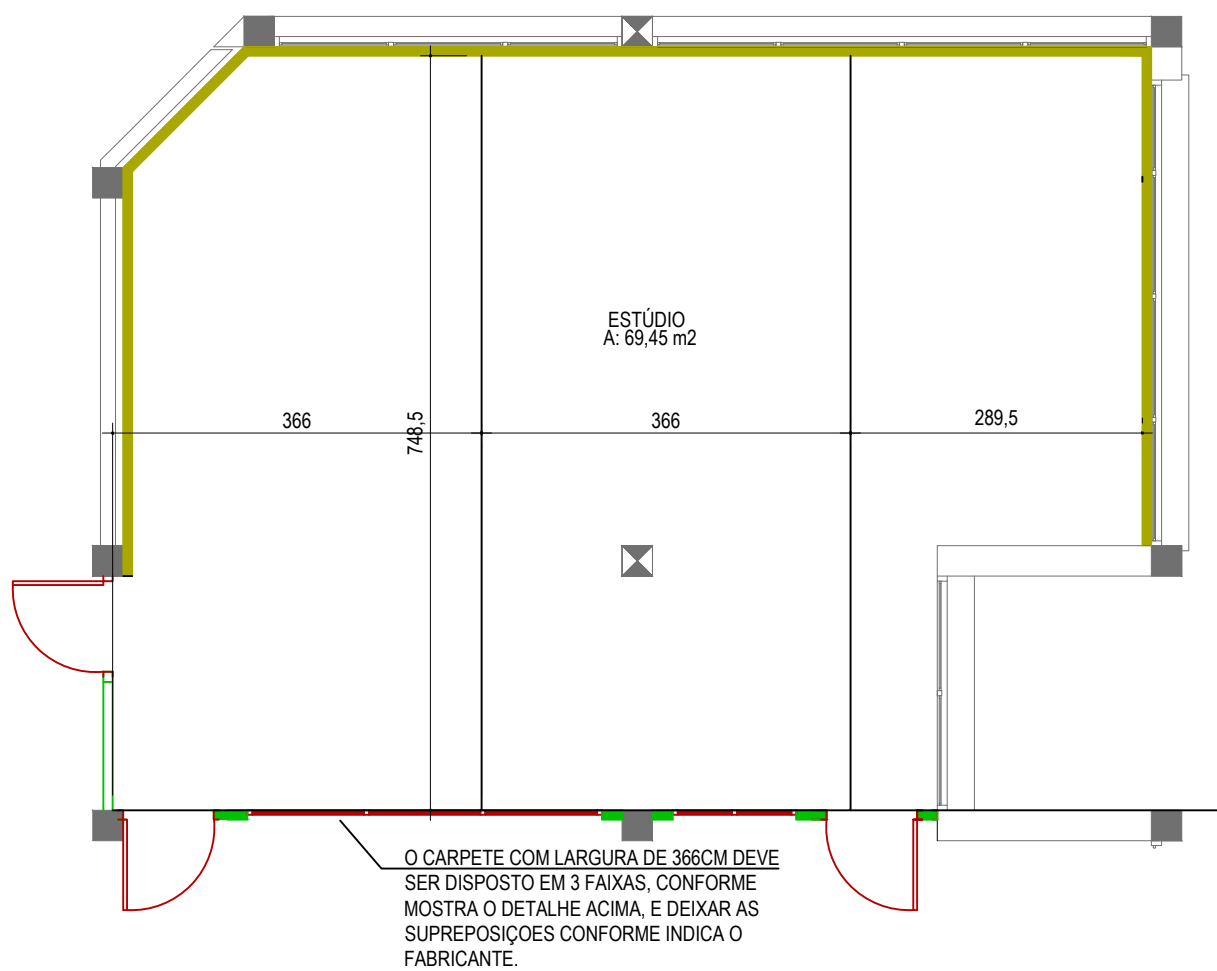
PLANTA BAIXA - CLIMATIZAÇÃO
ESCALA: 1/75



DETALHE 1
ESCALA: 1/75



DETALHE 2
ESCALA: 1/75



INSTALAÇÃO DO CARPETE
ESCALA: 1/75



INSTITUTO FEDERAL FARROUPILHA

PRÓ-REITORIA DE ADMINISTRAÇÃO
COORDENAÇÃO DE ENGENHARIA E ARQUITETURA
Rua Esmeralda, 430 - Faixa Nova - Camobi - CEP 97110-767 - Santa Maria - Rio Grande do Sul.
Telefone: (55) 3226-6630

OBRA:
INSTALAÇÕES DO SEGUNDO PAVIMENTO - TECNOPARQUE

LOCAL:
IF FARROUPILHA - REITORIA

PROJETO:
PROJETO ARQUITETÔNICO

CONTEÚDO:
CLIMATIZAÇÃO

PROPRIETÁRIO:
INSTITUTO FEDERAL FARROUPILHA

RESPONSÁVEL:
ENG. CIVIL JANAÍNA SAYDELLES VOLPATTO CREA RS 198044

ÁREA:
443,55 m²

ESCALA:
1/75

DATA:
Maio/2019

DESENHO:
Janaína

PRANCHA:
ARQ 07/07